



Treklyngen

Rolf Jarle Aaberg

30. august 2023

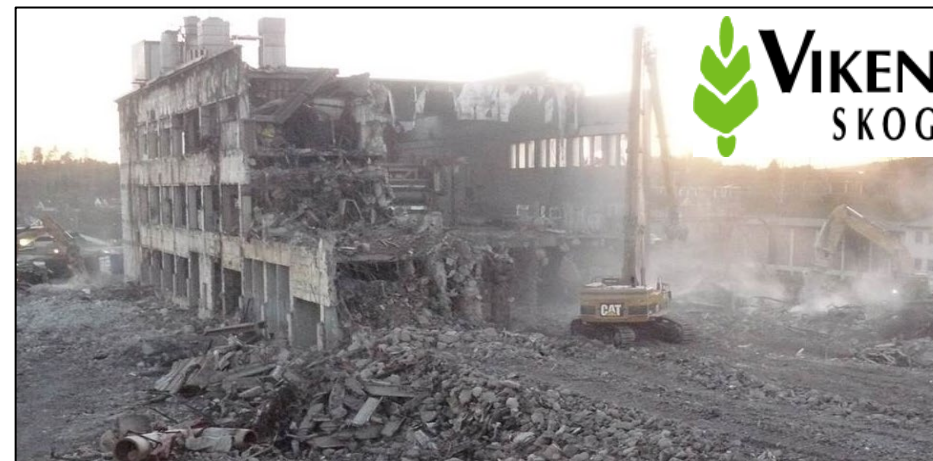
www.treklyngen.no

Bakgrunn og strategi



Papirfabrikken
Norske Skog Follum
1873 – 2012

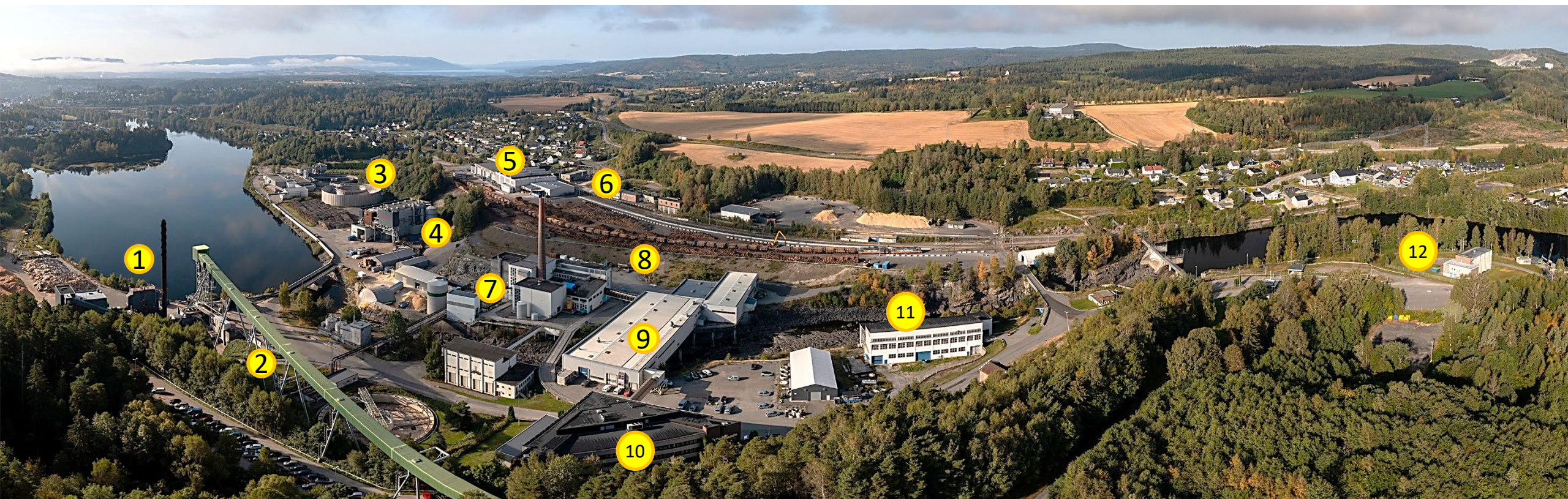
Treklyngen etablert
av Viken Skog SA
2012 –



Treklyngen industripark sin strategi er å..

.. fasilitere energi- og arealkrevende industri innen biomasse, fornybar energi og sirkulærøkonomi samt virksomheter som har synergier til dette.

Treklyngen industripark, infrastruktur



Samla 1000 dekar
for industriformål
Tomter < 300 dekar

1. Biokjel, 65 bar
2. Transportør for råstoff
3. Avløpsreinsing

4. TMP3 bygning
5. HPC datasenter
6. 3x132kV kraftforsyning

7. Dampsentral
8. Jernbaneterminal
9. Stor verkstadhall

10. Kontorbygg, kantine
11. Inntak industrivatn
12. Kraftverk

Litt om «Hans» og hans etterkommer... 9. august



9. august: Flomvern raskt etablert ved Henslinja/Randsfjordbanen/terminalområde, forbi Hofsfoss dam.
Prognose for opp til 1030 m³/s dersom kraftverket måtte stenge

Resultat: Ingen belastning på flomvern. Terminal og jernbane i drift. Dialog med Banenor om permanent flomvern

Litt om «Hans» og hans etterkommer... 11. august



<https://www.nrk.no/video/1e8f289a-aada-4237-821a-f97ddc736828>

11. august: Elva endra retning i Molvaldbassenget, nedstrøms fossen, ved volum over 600 m³/s

Utvasking av elvebredden på Molvald (som var forsterka etter 1995-flommen!)

Flommen kulminerte på ca 900 m³/s

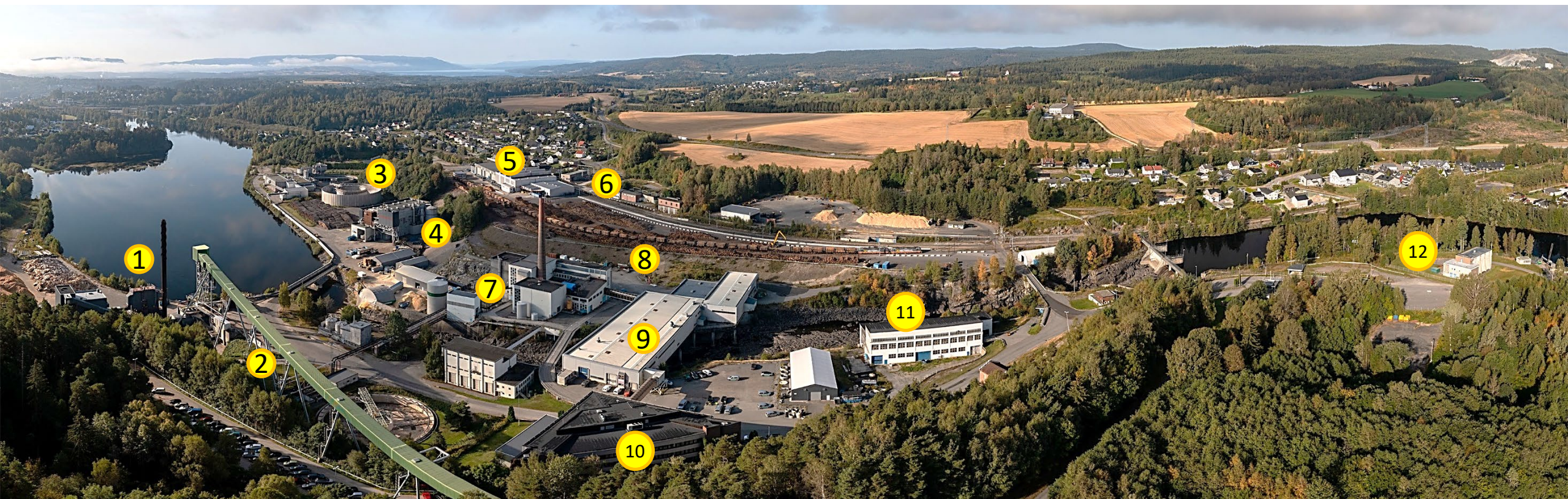
Transportband, kabelgater og rør, elvebredde og veg er totalskadd i lengde på over 200 meter

Litt om «Hans» og hans etterkommer... 27. august



Per i dag: Ras på «Årbogen», mellom E16 og elva pågår fortsatt.
Uavklart situasjon for grunneigar og for Vegvesenet

Treklyngen industripark, infrastruktur



Samla 1000 dekar
for industriformål
Tomter < 300 dekar

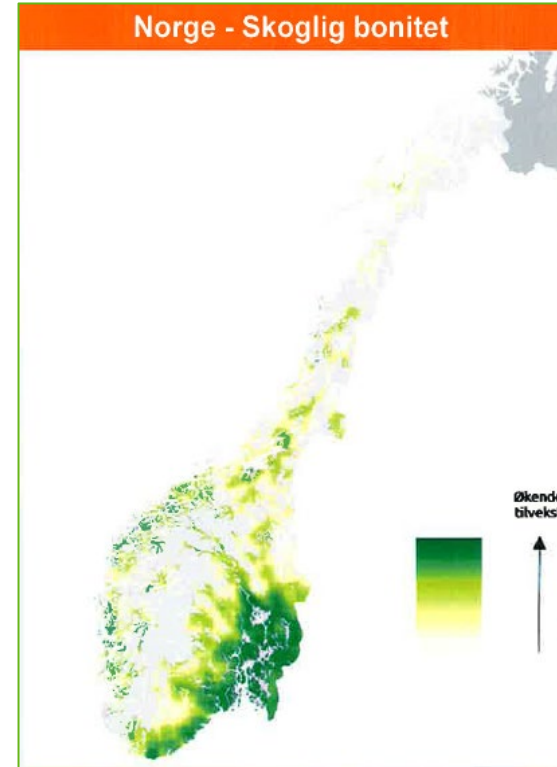
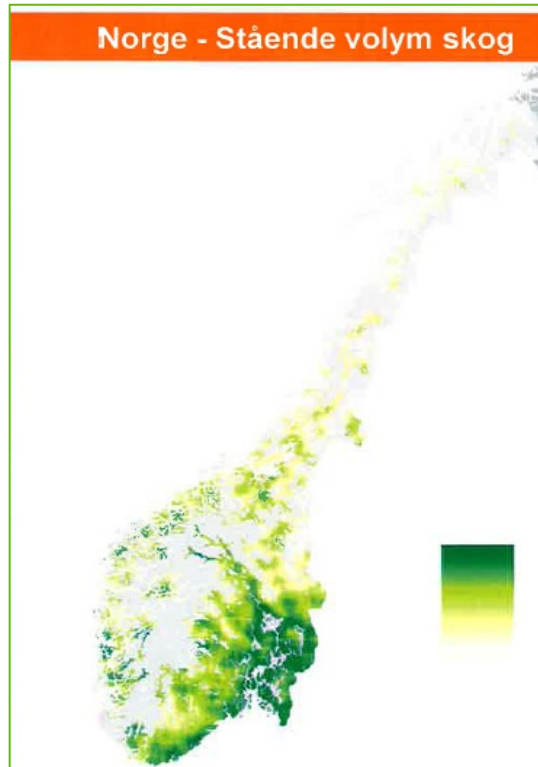
1. Biokjel, 65 bar
2. Transportør for råstoff
3. Avløpsreinsing

4. TMP3 bygning
5. HPC datasenter
6. 3x132kV kraftforsyning

7. Dampsentral
8. Jernbaneterminal
9. Stor verkstadhall

10. Kontorbygg, kantine
11. Inntak industrivatn
12. Kraftverk

Treklyngen sentralt lokalisert i råstoffbasen



Produktiv skog har med tyngdepunkt på Austlandet

Tømmer, trelast og skogindustriprodukt er svært transportintensive varer (vekt og volum)

Logistikk-studie ved Norges skogeierforbund/NIBIO/NMBU (referanse kan finnes) viser at Hønefoss er optimal lokalisering for

skogindustri mht totale transportkostnader frå råstoffbasen vest for Oslofjord-Mjøsa-aksen

Osloregionen er største marknad for bygg og anlegg, og derfor største kjelde for returtre og treavfall som kan inngå i nye produkt

Norges størst sagbruk ligg på Sokna, 20 km frå Treklyngen og kan levere flis til dei planlagte prosessanlegga. Andre sagbruk ligg også innanfor relativt kort avstand

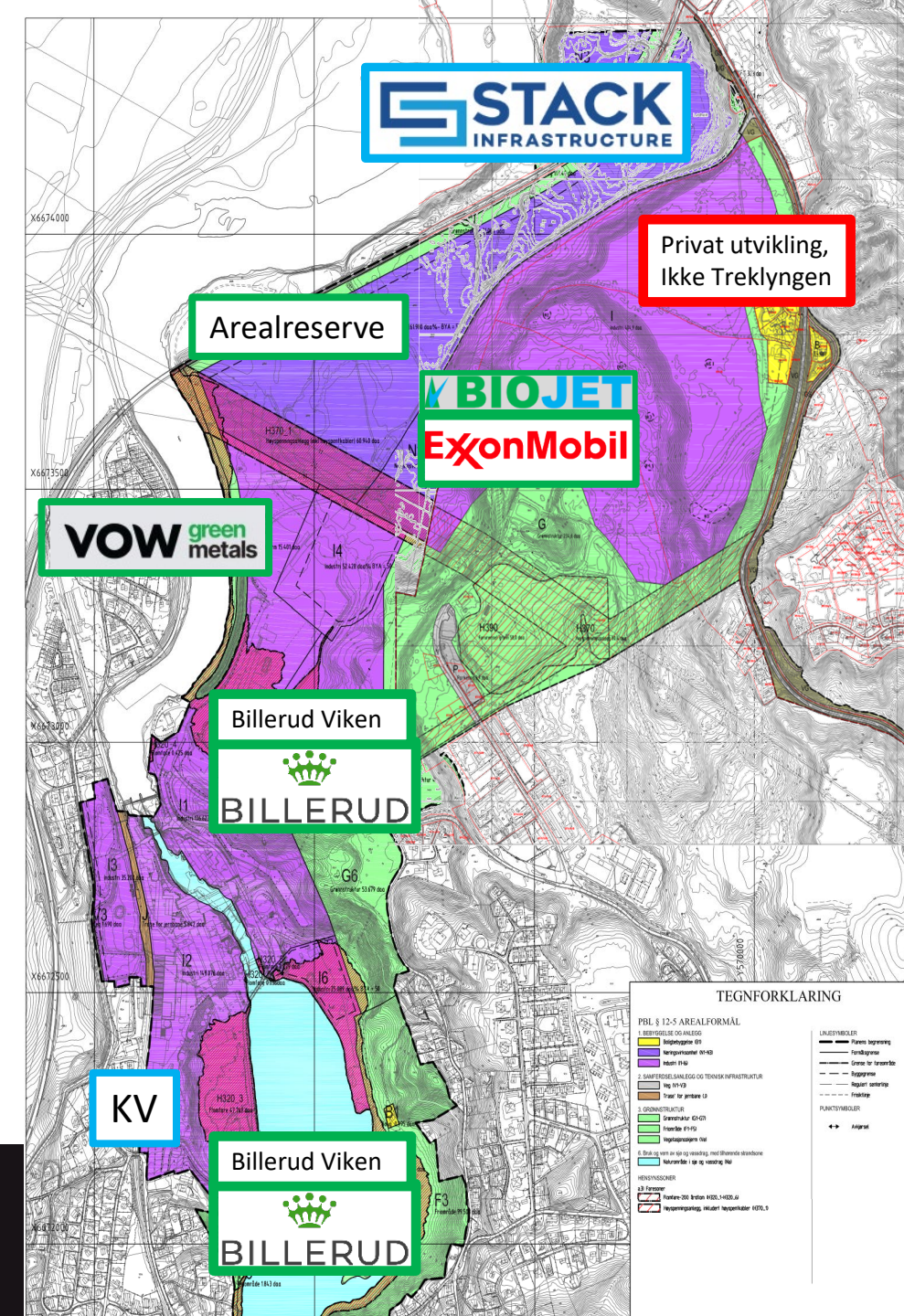
Prosjektplaner for 15 mrd

	(inv.besl.)
Billerud-Viken (tremasse)	50 arb.pl. (2023 -)
VOW (biokarbon)	20 arb.pl. (2022 -)
Biojet (biodrivstoff)	70 arb.pl. (2024 -)
Stack Infra (datasenter)	80 arb.pl. (2023 -)

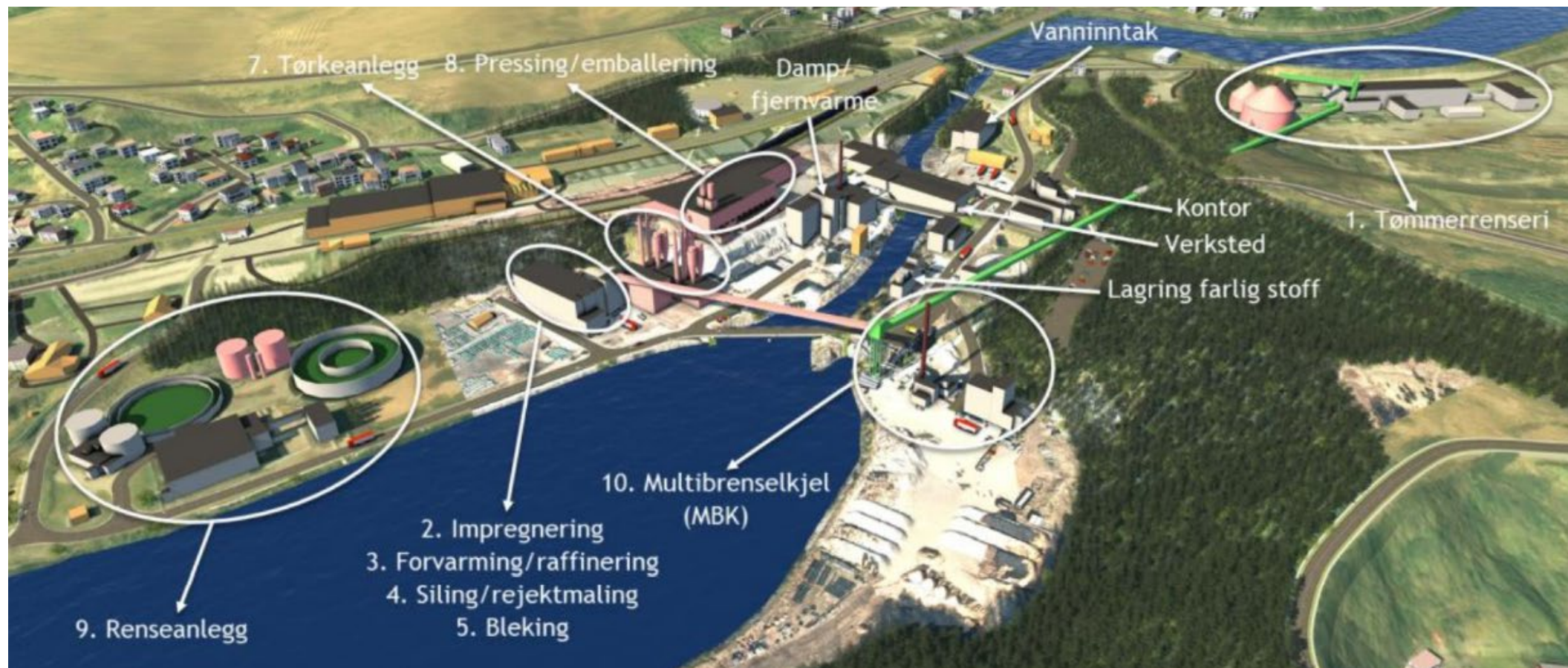
Estim. 15 mrd NOK i internasjonal og norsk kapital til 2030

Areal og infrastruktur er fullbooka, noe arealreserve for synergi-prosjekt Sirktre, CO₂-fangst, råstoff-hub, m.m.
Statnett – planer for ny 900 MW/420kV Ringerike trafo
Glitre Nett – planer for ny 132kV-trafo

Arealreserve avsatt for framtidig utvidelsemulighet for dagens prosjektportefølje, eller framtidig komplementær aktivitet



Billerud Viken BCTMP – gjenbruk av bygningsmasse



Koordinert lokalt samarbeid er fundamentalt

Samla investering i infrastruktur, arealutvikling sidan 2012: Ca. 500 mill NOK



Forretningsutvikling, krafttilkobling, nettkapasitet, markedsføring.
Strategi for kraftkrevande industri. - Svært kundeorientert!



Forretnings- og synergiutvikling, teknisk industriforståelse, internasjonal markedsføring. Strategi for biobasert areal- og kraftkrevande industri.



Forretnings- og synergiutvikling, teknisk industriforståelse
Strategi for bioenergi, energigjenvinning, CO₂-fangst, synergier, m.v.



Regional næringsstrategi, næringsplan og arealplan, aktiv næringsavdeling
Norgesrekord i effektiv byggesaksbehandling. Kommunen er stor nok til å vere fagleg kompetent, forutsigbar saksbehandling og kapasitet til krevande saker.

Treklyngens rolle og forretningsmodell

- Eige og forvalte grunneigedommen for langsiktig utleige til industrivirksomhet
- Bidra til god samansetning av virksomheter, med synergipotensiale
- Eige og drive felles infrastruktur, veg, vann, jernbaneterminal, vekt, perimetersikring
- Tilby administrasjon og koordinering av fellestenester, forutsatt deltagelse og medfinansiering frå virksomhetene (industrivern, HMS, osv)
- Leietagere i verkstad og kontobygning som tilbyr B2B tenester (industrimekanikere, HR, bedriftshelseteneste, økonomi, IT-service...)

Internasjonale konkurransefortrinn

Store areal, utvidelsesmuligheter
Kompetent, stort arbeidsmarked
Vannforsyning, veg, bane, flyplass
Kraftforsyning
Smart energibruk, gjenvinning

Fysiske
forutsetninger

Regulatoriske
rammevilkår

Eierskap og strategi

Ingen eiendomsskatt på «verk og bruk»
Komm. regulerings- og næringsplaner
Effektiv kommuneadministrasjon
Bra samspill m BaneNor, men
Vegvesenet manglar mandat!

Nasjonal industriparkstrategi

Effektiv saksbehandling,
miljø, konsesjon, mv



Langsiktig industriparkeier m investeringsevne:
synergier, CO₂-fangst, infrastruktur, verksted, mv

Eksempel på viktigaste samarbeidsrelasjonar

