

An aerial photograph of Göteborg, Sweden, taken at sunset. The sky is a mix of orange, yellow, and blue. In the foreground on the left, the Frälsningsarmén (The Salvation Army) statue stands prominently on a pedestal. The city's harbor is visible, with a suspension bridge in the distance and various buildings and industrial structures along the waterfront. The overall scene is a panoramic view of the city and its surrounding water.

PIA AREBLAD

# Business Region Göteborg



BUSINESS REGION  
GÖTEBORG

Diversifierat  
näringsliv

Hållbar  
utveckling

Hög  
sysselsättning

Välkomna  
till oss!

## Vårt uppdrag

- Ansvara för, och samordna, näringslivsfrågorna i Göteborg
- Stärka näringslivs-utvecklingen i Göteborg och Göteborgsregionen
- Marknadsföra Göteborg
- Omvärldsbevakning

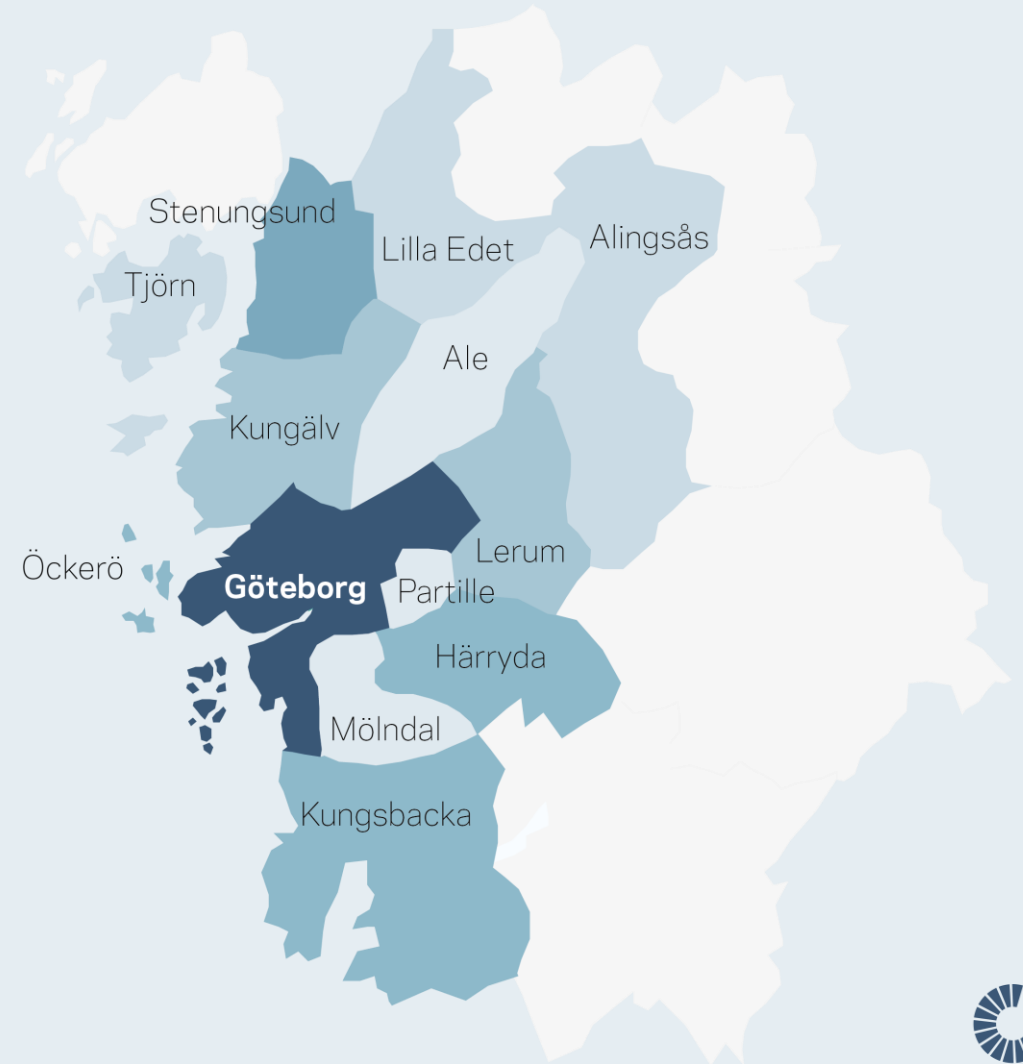



# Samverkansavtal BRG och GR

- Kompetensförsörjning & attraktionskraft
- Samhällsplanering
- Företagsklimat och innovationskraft

## *Genom*

- Kunskapsöverföring och nätverksarbete
- Analys och faktaunderlag
- Dialog regionalt, nationellt och internationellt

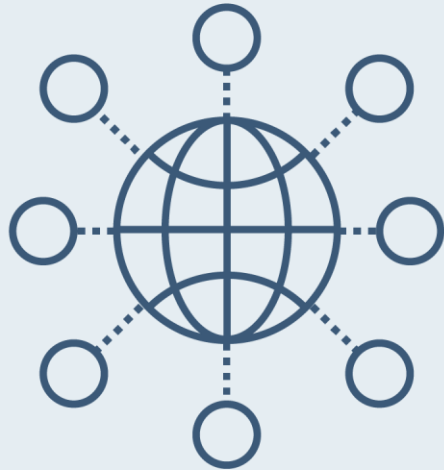




**Strategiskt arbete i  
Göteborgsregionen för  
att skapa bättre  
förutsättningar för  
företagande**



# Näringslivsstrategiska programmet är



Vår gemensamma karta för hur vi tillsammans ska skapa **bättre förutsättningar för företagande.**

# 120 000 nya jobb

Göteborgsregionen är en av de storstadsregioner i Europa som...

Mål 1

...är bäst på att tillvarata kompetens och attrahera talang

Mål 2

...erbjuder bäst förutsättningar för en hög och hållbar tillväxt

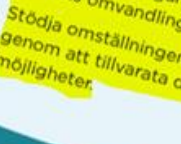
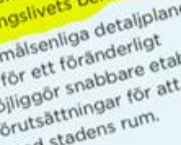
Mål 3

...har bäst klimat för företagande och innovation





Minst 120 000 nya jobb



Lägre arbetslöshet

Ökad tillgång till kompetens

Ökad produktivitet

Ökad tillväxt med minskad miljöpåverkan

Förtätad kärna

Större arbetsmarknadsregion

Bättre företagsklimat

Ökade FoU-investeringar

Ökad export



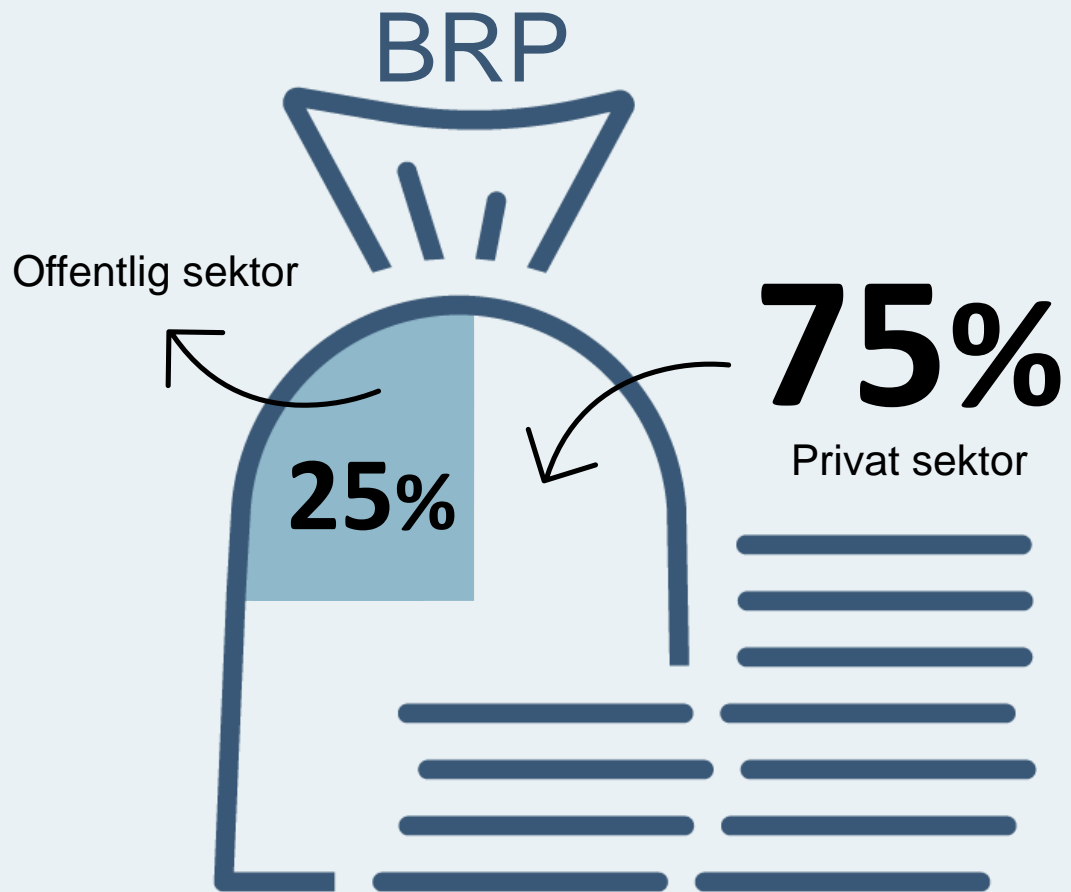
# Hur skapar vi verkstad utifrån programmet i hela Göteborgsregionen?

PIA AREBLAD

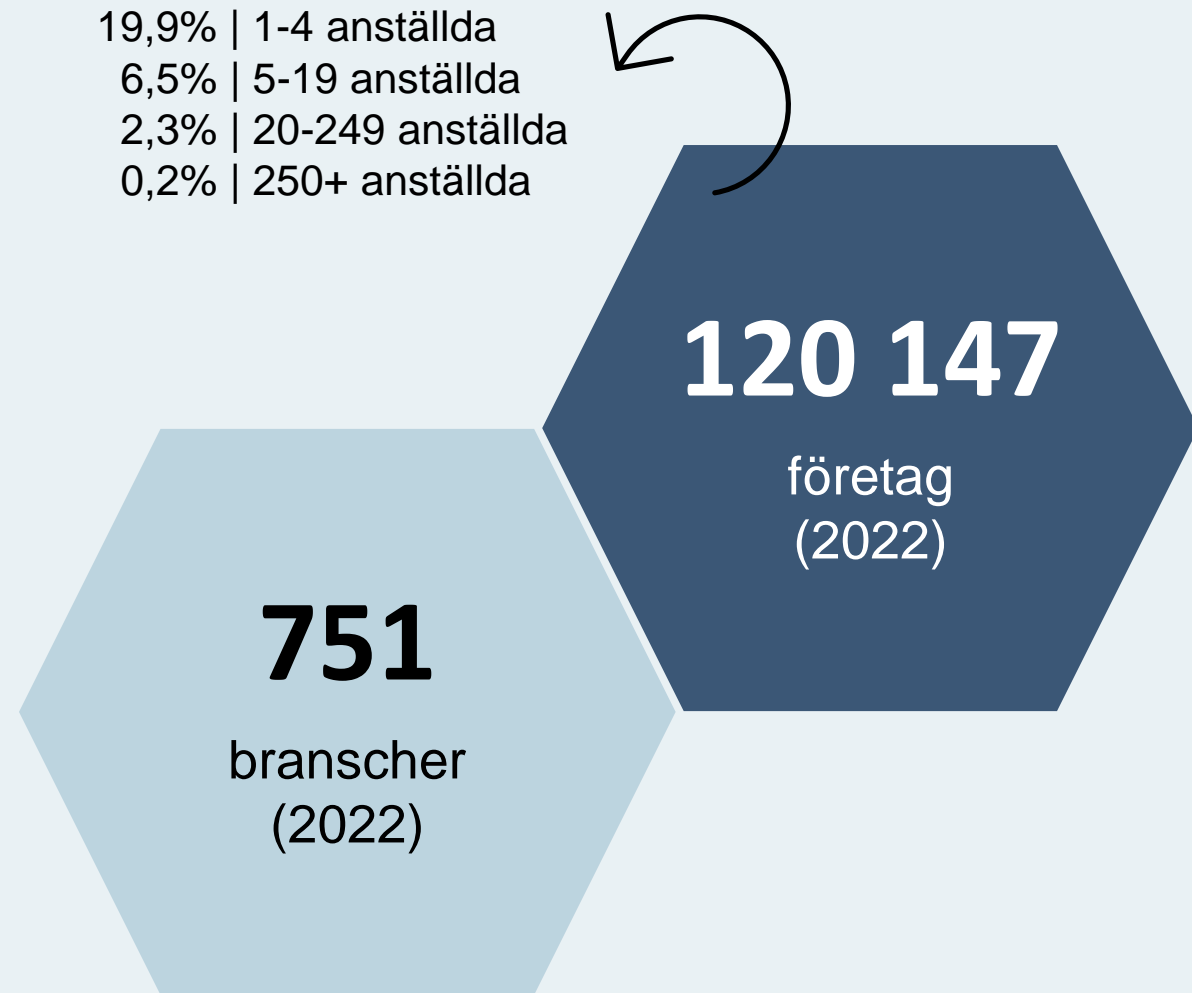
# Viktigaste beståndsdelar

1. Why:et
2. Delegerat ansvar och gemensamt ägarskap
3. Politikens roll
4. Uppföljning
5. Återerövra förankringen





- 71,1% | 0 anställda
- 19,9% | 1-4 anställda
- 6,5% | 5-19 anställda
- 2,3% | 20-249 anställda
- 0,2% | 250+ anställda





## Vad önskar vi att alla vet?

- **75/25**
- Tre målgrupper: boende besökare, **företag.**
- **Allas** ansvar i en kommun



## 2. Delegerat ansvar och gemensamt ägarskap

- I de flesta kommuner har KF pekade ut vilka delar av kommunen som bidrar
- Delaktighet i framtagande av HP



### 3. Politikens roll

- KF antar respektive program
- I Göteborg beslutar resp nämnd/styrelse om handlingsplan



# 4. Uppföljning

- Övergripande indikatorer följs upp
- 1-2 åriga handlingsplaner i alla kommuner
- 1-årig regional vp



# 5. Återerövra förankringen

- Årliga regionala näringslivsdagar med alla kommunledningar + företag
- Respektive kommun rapporterar till sin ks





# Handlingsplan 2022-2023, ex GBG

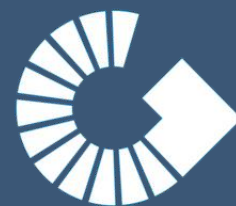
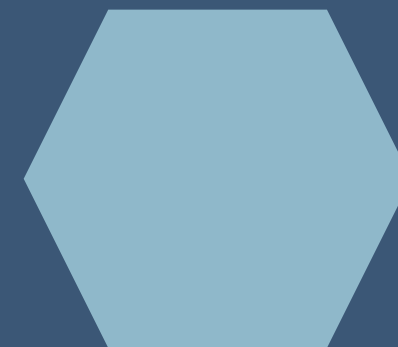
<b>INSATS 1</b>		<b>Utveckla skola-näringslivssamverkan och låta entreprenörskap löpa som en röd tråd genom hela utbildningssystemet.</b>			
<b>Aktiviteter</b>	<b>Startar</b>	<b>Slutar</b>	<b>Ansvarig</b>	<b>Deltar i arbetet</b>	<b>Förväntat utfall</b>
<b>1. Utveckla studie- och yrkesvägledningsarbetet med särskilt fokus på socioekonomiskt utsatta områden.</b>	Q1-22	Q4-23	ArbVux GSF	BRG Framtiden Gbg & Co UBF	500 nya praoplatser inom offentlig och privat sektor, 300 sommar-/höstlovsjobb i privat verksamhet, erbjuda sommarjobb till elever från utsatta områden som har avslutat gymnasiets år 2 och 3.
<b>2. Säkerställa att entreprenöriella insatser genomförs inom gymnasie- och vuxenutbildningen.</b>	Q1-22	Q4-23	ArbVux UBF	Framtiden BRG/Yesbox	Andelen som driver UF i de kommunala gymnasieskolorna ska öka. Entreprenöriella inslag erbjuds årligen inom vuxenutbildningen i Göteborg.
<b>INSATS 2</b>		<b>Utveckla relevanta utbildningar som arbetslivet efterfrågar på alla nivåer.</b>			
<b>Aktiviteter</b>	<b>Startar</b>	<b>Slutar</b>	<b>Ansvarig</b>	<b>Deltar i arbetet</b>	<b>Förväntat utfall</b>
<b>1. Tillsammans med företag och Göteborgsregionens branschspecifika kompetensråd utveckla nya metoder för en stegvis kompetensflyttning av både arbetssökande och befintligt anställda.</b>	Q1-22	Q4-23	ArbVux	BRG GR UBF	Testat tre nya målgruppsbaserade metoder inom minst en bransch samt följt upp om deltagarna är kvar i sin roll/ bransch efter 6 månader.





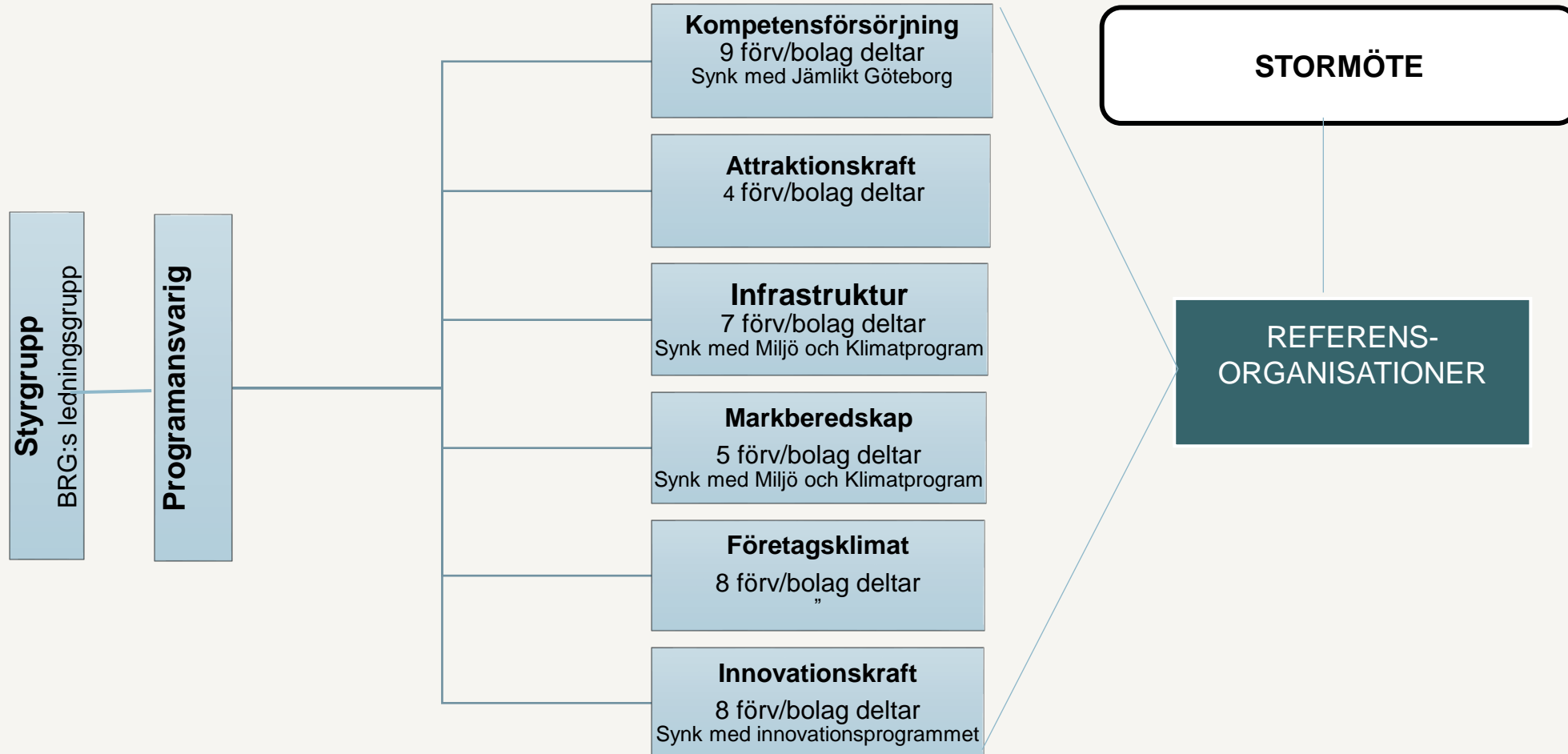
## Tillbakablick

- Mars 2018 antog kommunfullmäktige i Gbg näringslivsstrategiska program
- 2020 EER, pris turné 13 kommuner
- Dec 2021 alla Gr-kommuner beslut i KF
  - Alla arbetar mot samma mål
  - 15 av 24 insatser syns hos alla



BUSINESS REGION  
GÖTEBORG

# Så jobbar vi





ÖCKERÖ KOMMUN



ÖCKERÖ KOMMUN

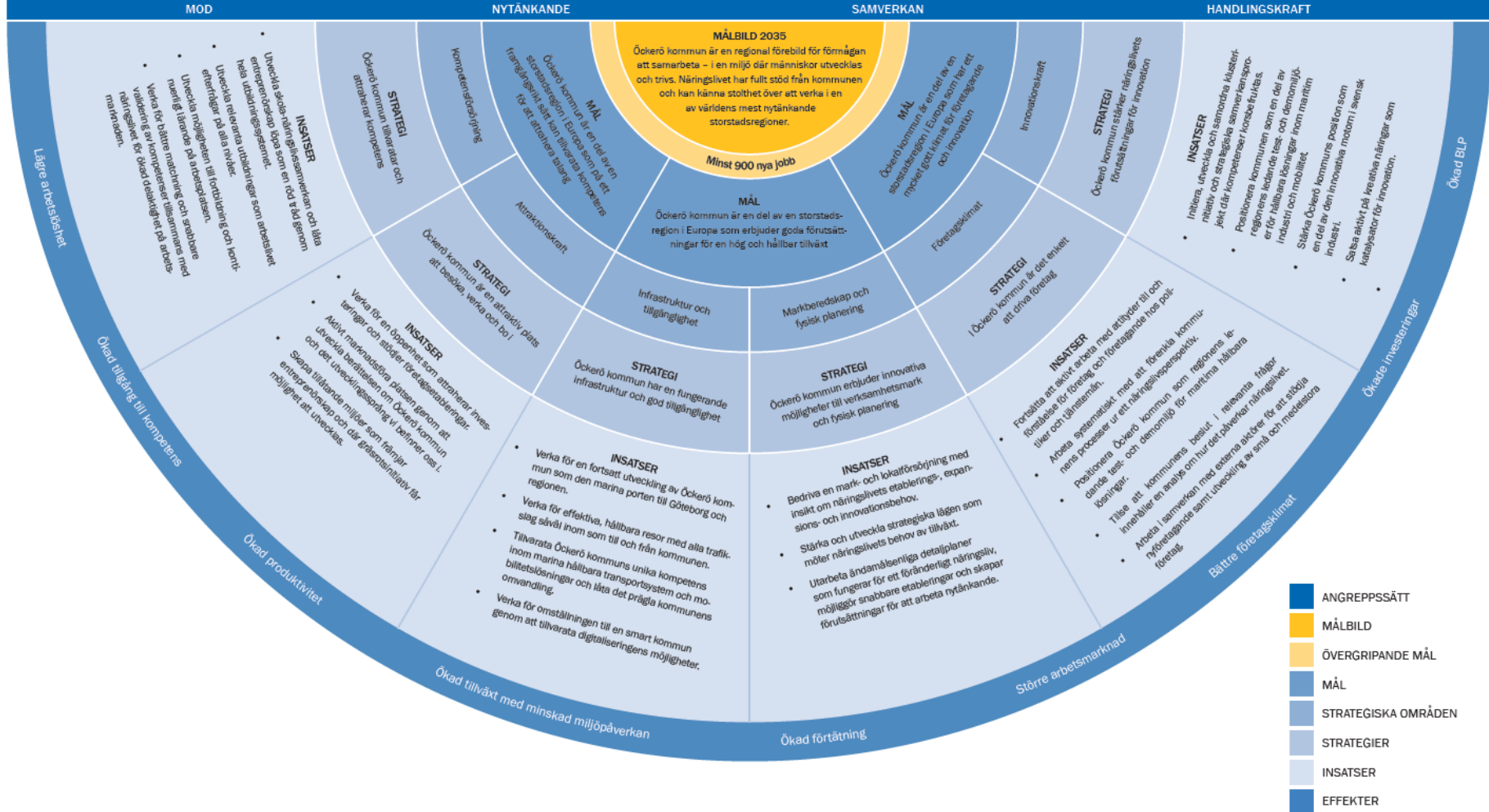
## Öckerö kommuns näringslivsstrategiska program 2019-2022



# Öckerö kommun Näringslivsstrategiska program



ÖCKERÖ KOMMUN



- ANGREPPSSÄTT
- MÅLBILD
- ÖVERGRIPANDE MÅL
- MÅL
- STRATEGISKA OMRÅDEN
- STRATEGIER
- INSATSER
- EFFEKTER



**Övergripande mål:  
Minst 900 nya jobb till 2035**

**Mål 1**

Öckerö kommun är en del av en storstads- region i Europa som på ett framgångsrikt sätt kan tillvarata kompetens och attrahera talang

**Mål 2**

Öckerö kommun är en del av en storstadsregion i Europa som erbjuder goda förutsättningar för en hög och hållbar tillväxt

**Mål 3**

Öckerö kommun är en del av en storstadsregion i Europa som har ett mycket gott klimat för företagande och innovation



## Övergripande mål: Minst 900 nya jobb till 2035

### Besöksnäring 200 nya jobb

Hotelletablering med omsättning på 90 miljoner skapas 90 nya jobb. Hotellet som motor i besöksnäring ökar sysselsättningen i andra verksamheter med 110 nya jobb

### Maritim- och marin utv. 400 nya jobb

I en målbild att ta en position som ett kompetenscenter i regionen Göteborg för maritim och marin verksamhet skapas 400 nya jobb fördelat på  
Initiativ från näringslivet i samverkan med kommunen och kommunens vision.

### Kommunal verksamhet 150-200 nya jobb

Öckerö kommun tillväxt och satsning på boende skapar förutsättning och behov av 200 nya tjänster.

### 100- 150 nya jobb

100 – 150 nya jobb skapas av den generella tillväxten hos övriga företag ex.företagstjänster.





Arbetsdokument i det näringslivsstrategiska programmet med avsikt på de taktiska aktiviteterna som initieras i de sex skilda strategierna och har som mål att implementeras

i **verksamhetsplaner för ansvariga avdelningar/enheter**

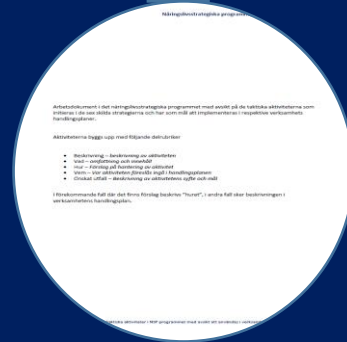
Aktiviteterna byggs upp med följande delrubriker

- Beskrivning – *beskrivning av aktiviteten*
- Vad – *omfattning och innehåll*
- Hur – *Förslag på hantering av aktivitet*
- Vem – *Var aktiviteten föreslås ingå i handlingsplanen*
- Önskat utfall – *Beskrivning av aktivitetens syfte och mål*

I förekommande fall där det finns förslag beskrivs "huret", i andra fall sker beskrivningen i verksamhetens handlingsplan.



Näringslivsstrategiska programmet antagen av KD 26 maj 2020

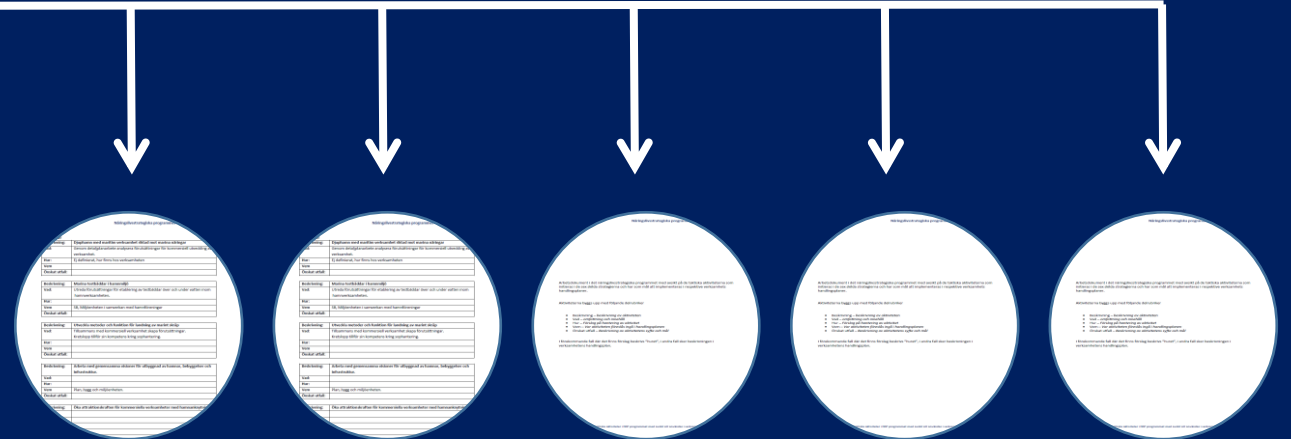


## Taktiska aktiviteter i handlingsplaner.

Implementeras i verksamheternas befintliga handlingsplaner.

### Taktiska aktiviteter

Framtagna bl.a. genom workshop med kommunens tjänstemän och avstämt med näringslivet och näringslivets strategier. Bearbetade av arbetsgruppen för NSP. Fördelade på en eller flera verksamheter.





## **Innovationskraft:**

- Marin forskning & utbildning
- Ålgräs, forskning kring etablering av nya ålgräs ängar
  - Testbäddar marina produkter
  - Blå ÖP
  - Marin jordbruksmark

## **Infrastruktur samt Innovationskraft:**

- Hamnar
- Djuphamn med maritim verksamhet riktad mot marina näringar
  - Marina testbäddar i hamnmiljö
  - Utveckling av metoder för landning av marint skräp
  - Ökad attraktionskraft för kommersiella verksamheter i hamnmiljöer
  - Metodik för underhåll och uppdatering av hamnmiljöer

## **Attraktionskraft samt Markberedskap:**

- Tillfälliga Boenden
- Hotelletablering
  - Utveckling av vandrarhem, ställplatser husbilar, glamping
  - Utbyggnad kapacitet av gästhamnarna
  - Metoder för underhåll och uppdatering av hamnmiljöer



## **Attraktionskraft:**

- Besöksanledningar - Muséum, modell havets hus Hirthals (akademi/forskning)
- Outdoor naturturism

## **Attraktionskraft:**

- Förutsättningar - Företagshus – Co working plats -er
- lokal sysselsättning - Ökad attraktionskraft för boendeetableringar
- Kultur som näringslivsverksamhet
- Besöksnäringen som bidrag

## **Infrastruktur:**

- Digital infrastruktur
- Resecentrum, person/pendelparkering/buss/färjor/passagerarbåt
- Lokal kollektivtrafik som attraherar rörligheten inom kommunen
- Självkörande persontransporter (buss/båt) Göteborg/lokalt
- Utveckling av hamnar som lokala knutpunkter

**Hur arbetar din kommun med att implementera den strategi/program ni antagit?**

**Hur kan BRG och GR stötta processen i din kommun att implementera er strategi/program ?**



**Att diskutera framåt:  
Vad av "de gula insatserna" tjänar  
på att samordnas regionalt?  
Hur kan BRG och GR stötta?**

